

Vespa orientalis



Avispón ORIENTAL
(*Vespa Orientalis*)

Un problema emergente.

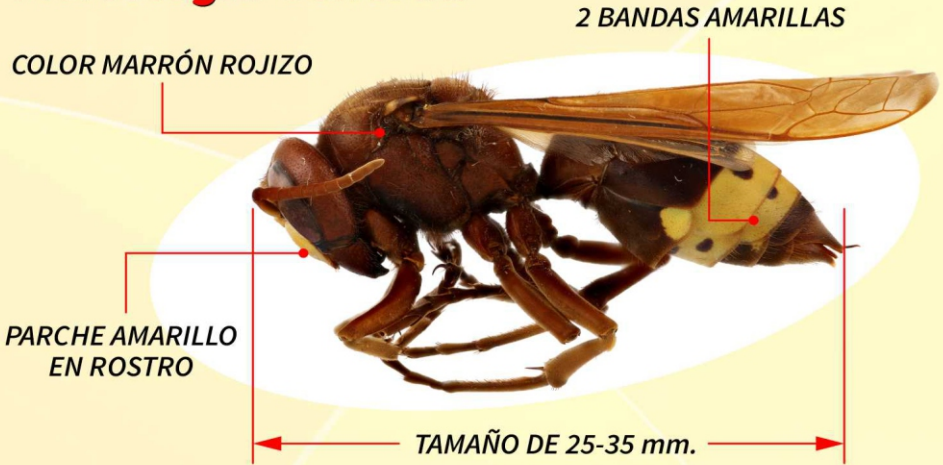
Especie invasora, exótica, procedente de zonas cálidas del Mediterráneo Oriental y NE de África.

No confundir con el Avispón Autóctono o Europeo
(*Vespa crabro*).



Avispón Autóctono
(*Vespa crabro*)

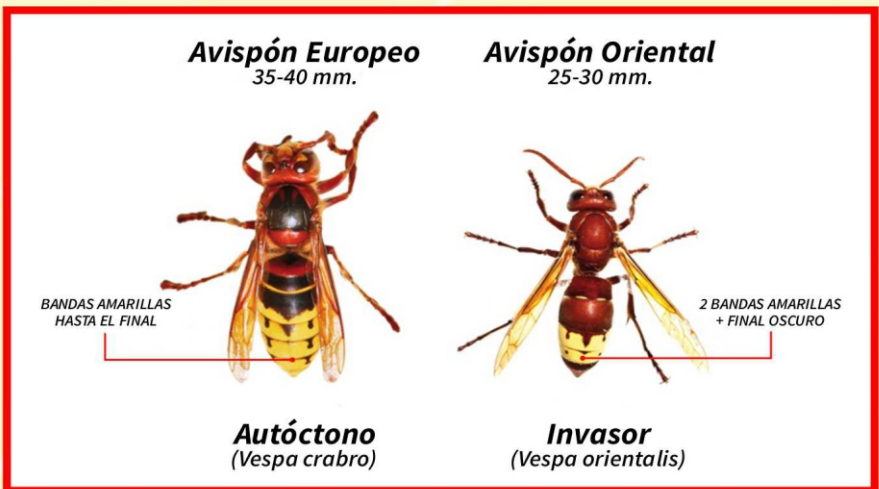
Morfología General:



¿Por qué nos preocupa?

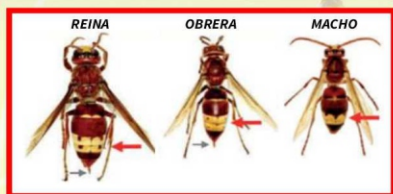
1. Porque ha llegado recientemente al Campo de Gibraltar (por el Puerto) y se está expandiendo con mucho éxito.
2. Porque, al contrario del Avispón autóctono, anida en las ciudades.
3. Porque no suele picar, pero si lo hace su picadura es dolorosa y puede causar cuadros alérgicos.
4. Porque ataca las colmenas de abejas, siendo un problema añadido para estos insectos polinizadores y los apicultores.
5. Porque puede provocar importantes pérdidas en el sector agrícola al atacar los frutos y dejarlos sin valor comercial.

Diferencias Europeo-Oriental:



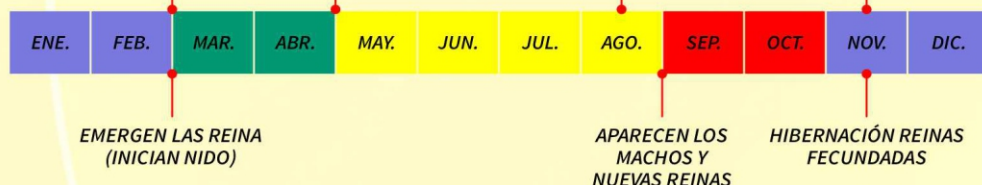


Ciclo *Vespa orientalis*:



REINAS VULNERABLES

MAYOR DAÑO A COLMENAS



Recomendaciones en el colmenar:



Si identificas a esta avispa cerca de tus colmenares debes comunicarlo a la Consejería de Medio Ambiente y pedir autorización para poder llevar a cabo medidas paliativas. Mientras tanto:

1. Reducir piqueras hasta un tamaño de 5-6 mm. para que el avispon oriental no pueda penetrar.
2. No dejar cuadros con resto de miel en las proximidades de los colmenares después de concluida la cata.
3. No alimentar en época de máxima presión.

...y recuerda avisar a:

Tu **Ayuntamiento** o el **SEPRONA** responderán a su presencia en los espacios públicos urbanos y en el medio natural.

¡ GRACIAS !



Debemos diferenciar...

ESPECIES EXÓTICAS INVASORAS



ROSTRO AMARILLO



Avispón Oriental
(*Vespa orientalis*)



Avispón Asiático o Velutina
(*Vespa velutina*)



Avispón Bicolor
(*Vespa bicolor*)



Avispón Gigante Asiático
(*Vespa mandarinia*)

ESPECIES NATIVAS



Avispón Europeo
(*Vespa crabro*)



Avispas Comunes,
Terrerás
(*Vespa* spp.)



Abeja
(*Apis mellifera*)



Avispa Mamut
(*Megascolia maculata*)



Abejorro Carpintero
(*Xylocopa violacea*)

Puedes ampliar toda esta información
escaneando este código:

**“El problema de *Vespa orientalis* en
el Sur de España”.**



¿Quieres colaborar?

Aporta tus fotos al banco
de datos de la web:



MapaDeAvispas

Es una información de:



Junta de Andalucía
Consejería de Agricultura,
Ganadería, Pesca y Desarrollo Sostenible



Avda. Reino Unido, 1-1ºB · 41012 SEVILLA

Tlfno.: 954 539 229

Email: coagandalucia@coagandalucia.com

www.coagandalucia.com